

RES-COVER



RES-COVER

MATT: GRES PORCELLANATO COLORATO IN MASSA RET.
Coloured in body porcelain stoneware rectified

RES: GRES PORCELLANATO SMALTATO RET.
Glazed porcelain stoneware rectified

Una materia che si declina in cinque colori avvolgenti creata per personalizzare gli ambienti, questa è Res-Cover: una collezione di pavimenti e rivestimenti dal sapore autentico e contemporaneo, ispirata al cemento e alla sua multiforme versatilità che esalta gli spazi rendendoli irresistibili. Con la nuova finitura effetto resina le superfici acquistano una luminosità unica e così con Res-Cover ogni elemento d'arredo acquista corpo e personalità, in un fluire stilistico unico, per una casa tutta da abitare.

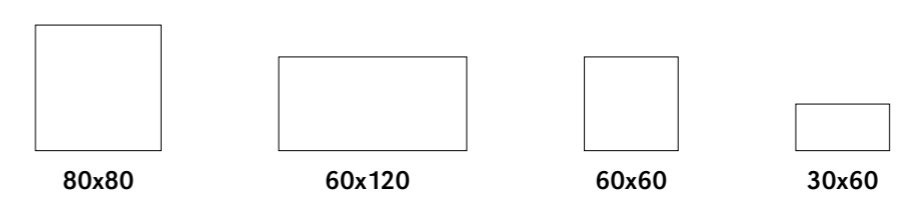
Res-Cover, a tiling range featuring five stunning colours, created to add a personal touch to designs. A floor and wall tile collection for irresistible interiors, which offers an original, contemporary feel, inspired by the versatile, multifaceted nature of concrete. The new resin effect finish of Res-Cover lends the tiles a unique brightness, which brings new substance and personality to the furnishings of a home, while creating seamless style and comfort throughout.

Une matière qui se décline en cinq couleurs enveloppantes, créée pour personnaliser les espaces ; c'est Res-Cover : une collection de carrelages et de revêtements au goût authentique et contemporain, s'inspirant du béton et de sa polyvalence multiforme qui exalte les espaces en les rendant irrésistibles. Avec la nouvelle finition à effet résine, les surfaces acquièrent une luminosité unique ; ainsi, avec Res-Cover, chaque élément de décoration prend du corps et de la personnalité, en une fluidité stylistique unique, pour une maison à vivre.

Eine sich in fünf einhüllenden Farben ausdrückende Materie, die zur Personalisierung der Räume geschaffen wurde. Das ist Res-Cover: Eine Kollektion von Böden und Wandbelägen mit authentischem und zeitgenössischem Geschmack, die vom Zement und seiner mannigfaltigen Vielseitigkeit beeinflusst wird, welche die Umgebungen hervorhebt und sie unwiderstehlich macht. Der neue Harzeffekt verleiht den Flächen ein einzigartiges Licht. Jedes Einrichtungs-element erwirbt mit Res-Cover Persönlichkeit und Körper, in einem einzigartigen, stilistischen Verfließen, für eine Umgebung, die voll gelebt werden muss.

Una materia que se manifiesta en cinco colores envolventes, creada para personalizar cada ambiente, es Res-Cover: una colección de pavimentos y revestimientos de encanto auténtico y contemporáneo, inspirada en el cemento y en su multiforme versatilidad que exalta los espacios, haciéndolos irresistibles. Con el nuevo acabado efecto resina las superficies adquieren una luminosidad única y, así, con Res-Cover cada elemento de ornamentación adquiere cuerpo y personalidad, en un fluir estilístico exclusivo destinado a crear una casa enteramente habitable.

5 / **4** / **2**
COLORI / **FORMATI** / **FINITURE**





RES-COVER
RES STEEL 60x120





RES-COVER

BETON 60x60
DECORO 60x60



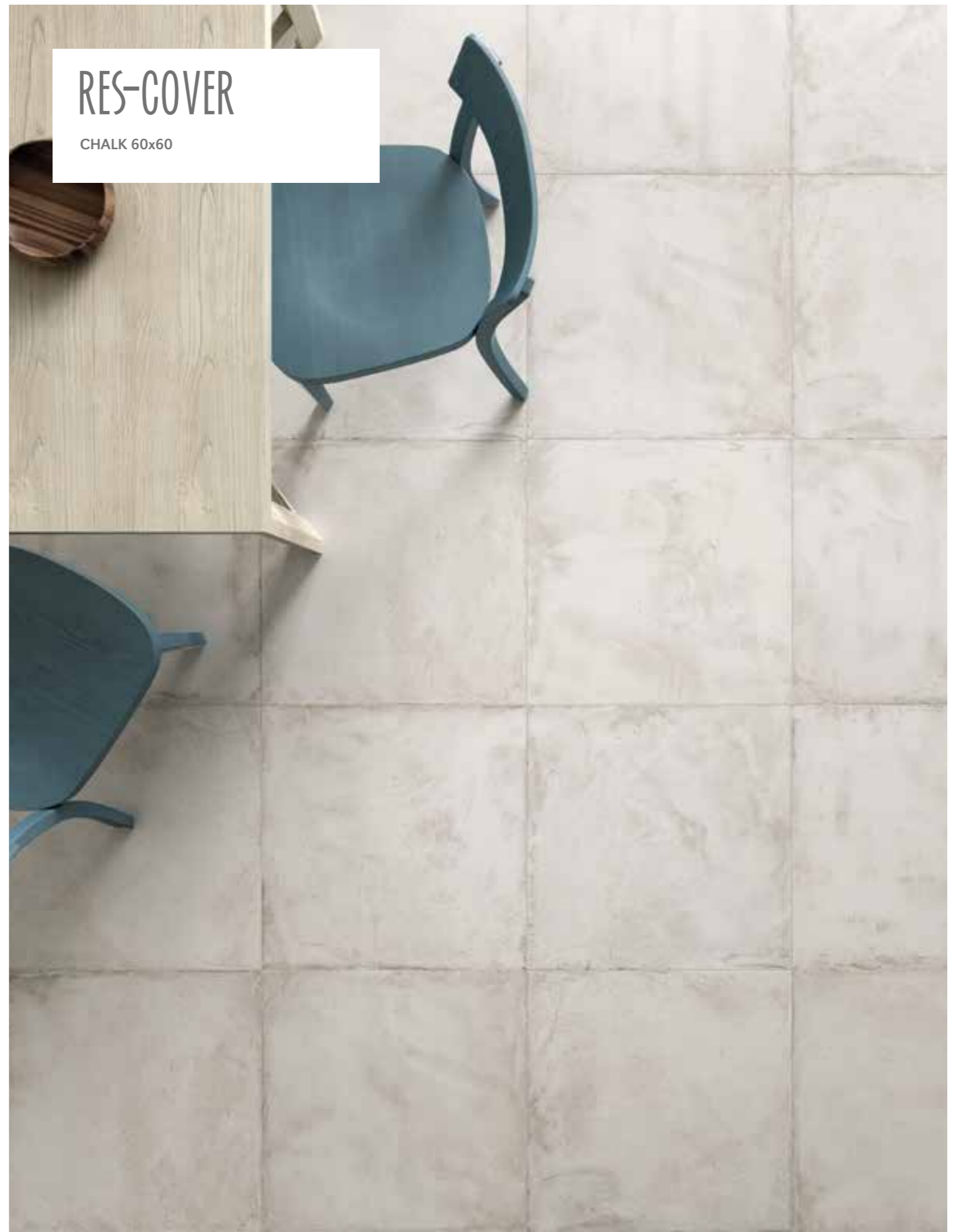
RES-COVER

RES CHALK 60x60
DECORO FREDDO 15x15



RES-COVER

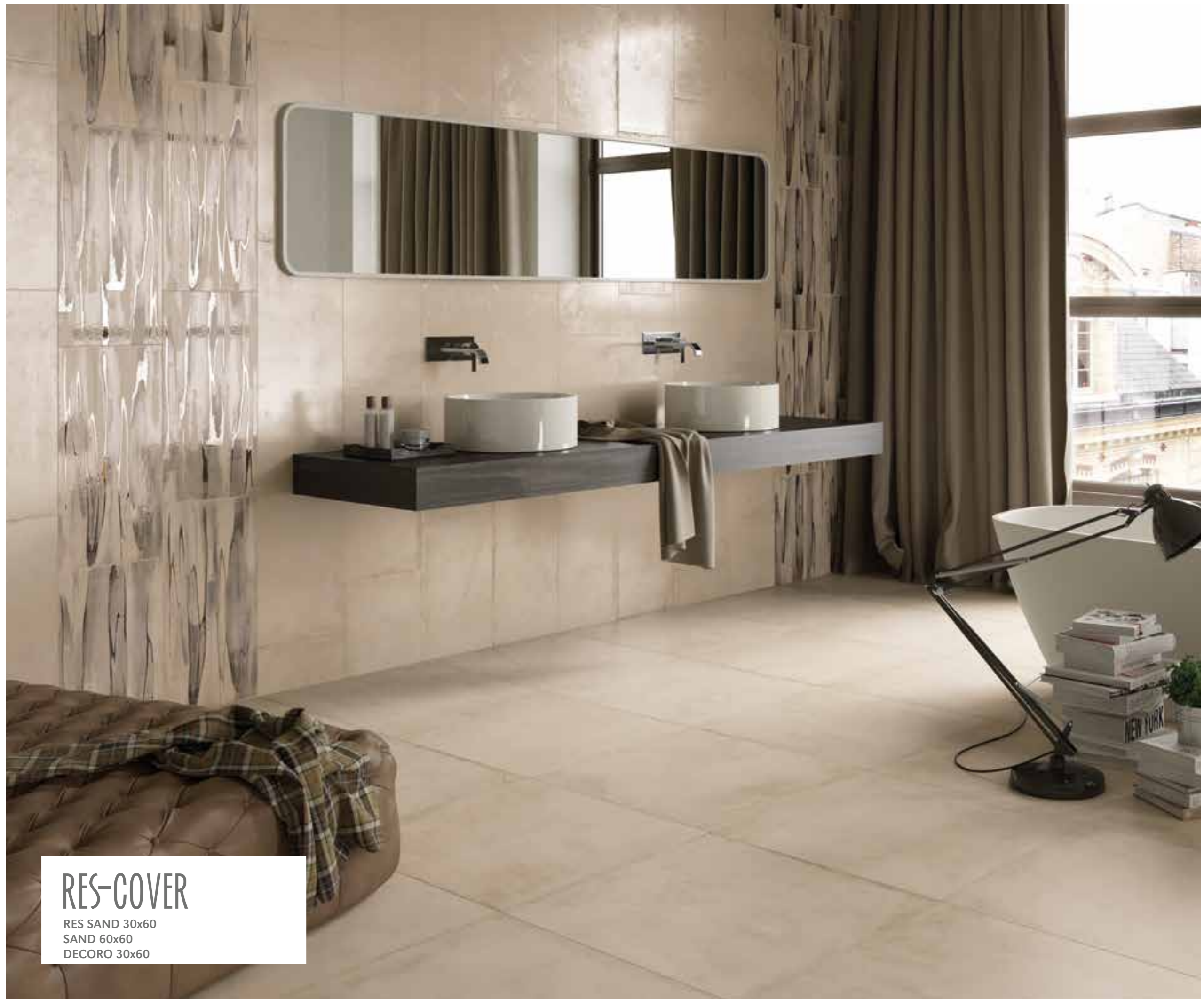
CHALK 60x60



RES-COVER

RES SAND 60x120





RES-COVER
RES SAND 30x60
SAND 60x60
DECORO 30x60





RES-COVER

RES TAUPE 80x80

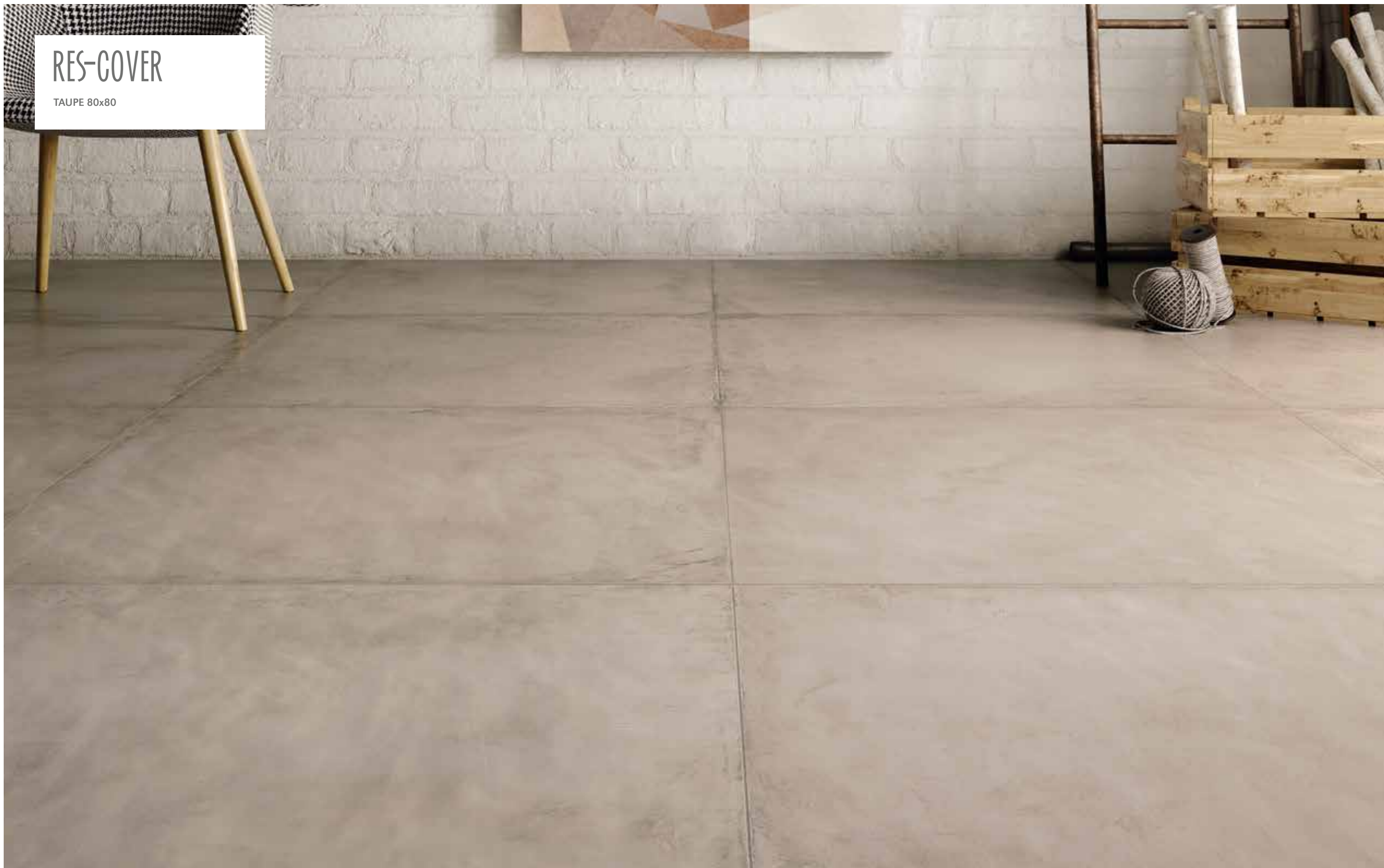


RES-COVER

RES TAUPE MOSAICO 2D 30x30

RES-COVER

TAUPE 80x80



CHALK

MATT: GRES PORCELLANATO COLORATO IN MASSA RET.
Coloured in body porcelain stoneware rectified



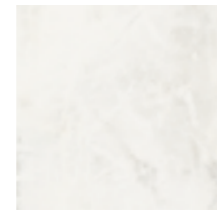
21 ■

0541601 80x80 . 32"x32"



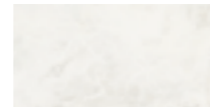
22A ■

0541606 60x120 . 24"x48"



14 ■

0541613 60x60 . 24"x24"



14 ■

0541614 30x60 . 12"x24"

BETON



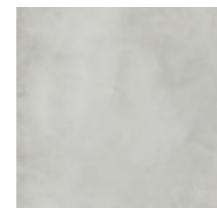
21 ■

0541721 80x80 . 32"x32"



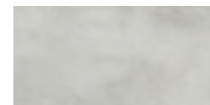
22A ■

0541726 60x120 . 24"x48"



14 ■

0541733 60x60 . 24"x24"



14 ■

0541734 30x60 . 12"x24"

STEEL



21 ■

0541761 80x80 . 32"x32"



22A ■

0541766 60x120 . 24"x48"



14 ■

0541773 60x60 . 24"x24"



14 ■

0541774 30x60 . 12"x24"

SAND



21 ■

0541641 80x80 . 32"x32"



22A ■

0541646 60x120 . 24"x48"



14 ■

0541653 60x60 . 24"x24"



14 ■

0541654 30x60 . 12"x24"

TAUPE



21 ■

0541681 80x80 . 32"x32"



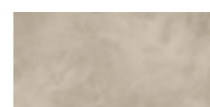
22A ■

0541686 60x120 . 24"x48"



14 ■

0541693 60x60 . 24"x24"



14 ■

0541694 30x60 . 12"x24"

RES - CHALK



25 ■

0541622 80x80 . 32"x32"



28 ■

0541627 60x120 . 24"x48"



17 ■

0541634 60x60 . 24"x24"



17 ■

0541635 30x60 . 12"x24"

RES - BETON



25 ■

0541742 80x80 . 32"x32"



28 ■

0541747 60x120 . 24"x48"



17 ■

0541754 60x60 . 24"x24"



17 ■

0541755 30x60 . 12"x24"

RES - STEEL



25 ■

0541782 80x80 . 32"x32"



28 ■

0541787 60x120 . 24"x48"



17 ■

0541794 60x60 . 24"x24"



17 ■

0541795 30x60 . 12"x24"

RES - SAND



25 ■

0541662 80x80 . 32"x32"



28 ■

0541667 60x120 . 24"x48"



17 ■

0541674 60x60 . 24"x24"



17 ■

0541675 30x60 . 12"x24"

RES - TAUPE



25 ■

0541702 80x80 . 32"x32"



28 ■

0541707 60x120 . 24"x48"



17 ■

0541714 60x60 . 24"x24"



17 ■

0541715 30x60 . 12"x24"

RES: GRES PORCELLANATO SMALTATO RET.
Glazed porcelain stoneware rectified



139 ●

0541738
DECORO BETON
60x60 . 24"x24"

4pz per collo



139 ●

0541658
DECORO SAND
60x60 . 24"x24"

4pz per collo



21 ●

BATTISCOPIA
7x60 . 2,7"x24"

0541616 CHALK
0541736 BETON
0541776 STEEL
0541656 SAND
0541696 TAUPE

0541637 RES-CHALK
0541757 RES-BETON
0541797 RES-STEEL
0541677 RES-SAND
0541717 RES-TAUPE

14pz x collo



144 ●

0541740
DECORO BETON A+B
30x60 . 12"x24"

4pz per collo



144 ●

0541660
DECORO SAND A+B
30x60 . 12"x24"

4pz per collo



75 ●

GRAD. LINEARE DOPPIA VELA
33x120x4x2 . 12"x47"x1,5"x0,7"

0541607 CHALK
0541727 BETON
0541767 STEEL
0541647 SAND
0541687 TAUPE

0541628 RES-CHALK
0541748 RES-BETON
0541788 RES-STEEL
0541668 RES-SAND
0541708 RES-TAUPE

2pz x collo



31 ●

0541739
DECORO BETON
15x15 . 6"x6"

6pz x collo



31 ●

0541659
DECORO SAND
15x15 . 6"x6"

6pz x collo



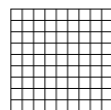
75 ●

ANG. GRAD. LIN. DOP. VELA DX
33x120x4x2 . 12"x47"x1,5"x0,7"

0541608 CHALK
0541728 BETON
0541768 STEEL
0541648 SAND
0541688 TAUPE

0541629 RES-CHALK
0541749 RES-BETON
0541789 RES-STEEL
0541669 RES-SAND
0541709 RES-TAUPE

1pz x collo



47 ●

MOSAICO 2D
30x30 . 12"x12"

0541617 CHALK
0541737 BETON
0541777 STEEL
0541657 SAND
0541697 TAUPE

4pz x collo

ANG. GRAD. LIN. DOP. VELA SX
33x120x4x2 . 12"x47"x1,5"x0,7"

0541609 CHALK
0541729 BETON
0541768 STEEL
0541769 SAND
0541689 TAUPE

0541630 RES-CHALK
0541750 RES-BETON
0541790 RES-STEEL
0541670 RES-SAND
0541710 RES-TAUPE

IMBALLI

Packaging . Emballages . Verpackungen . Emballajes

Formato . Size	Pz. pcs/Box	Mq. sqm/Box	Kg. kgs/Box	Scat. box/Pallet	Mq. sqm/Pallet	Kg. kgs/Pallet
80x80	2	1.28	30	40	51.2	1200
60x120	2	1.44	34	20	28.8	680
60x60	3	1.08	25.5	32	34.56	816
30x60	6	1.08	25.5	32	34.56	816

Per ottenere l'esclusiva superficie res vengono utilizzate differenti cristalline lucide, ovviamente sensibili agli elementi particolarmente abrasivi.

The exclusive Res finish is created using various glossy crystalline glazes, all of which - obviously - can be affected by contact with particularly abrasive substances.

Afin d'obtenir la surface exclusive Res, on utilise différentes cristallines brillantes, bien entendu sensibles aux éléments particulièrement abrasifs.

Bei der Herstellung der exklusiven Res-Flächen werden unterschiedliche Leuchtkristalle verwendet, die natürlich gegen besonders scheuernde Elemente sehr empfindlich sind.

Para obtener la exclusiva superficie Res se utilizan diferentes cristales brillantes, obviamente sensibles a los materiales particularmente abrasivos.



Gres porcellanato smaltato

Glazed porcelain
Grès cérame émaillé
Glasierte feinsteinzeug
Gres porcelánico esmaltado

Gruppo di appartenenza
class_groupe d'appartenance_zugehörigkeitsgruppe_grupo de pertenencia:

Bla GL
secondo EN 14411 Allegato G

Simbologia Symbolics Symboles Symbole Simbologia	Caratteristica Features Caracteristiques Eigenschaften Características	Metodo di prova Test method Méthode d'essai Prüfmethode Método de ensayo	Unità di misura Unit of measurement Unité de mesure Masseinheit Unidad de medida	Valore prescritto Prescribed value Valeur prescrite Vorgeschriebener Wert Valor prescrito	Valore medio Ricchetti Ricchetti's mean value Valeur moyenne Ricchetti Durchschnitts-Werf-Ricchetti Valor medio Ricchetti
	Dimensione lati Dimensions-Longht and width Dimensions-Longueur et largeur Masse-Länge und Breite Dimensiones-Longitud y ancho	UNI EN ISO 10545-2	%	+/- 2,0	conforme conform conforme gleichmäßig conforme
	Pettlineità dei lati Sie straightness Rectitude des arêtes Geractingkeit der Kanten Rectilinedad de los lados	UNI EN ISO 10545-2	%	+/- 1,5 max	conforme conform conforme gleichmäßig conforme
	Ortogonalità degli spigoli Corner squariness Angularité Rechtwinkligkeit der Kanten Ortogonalidad de las esquinas	UNI EN ISO 10545-2	%	+/- 2,0 max	conforme conform conforme gleichmäßig conforme
	Planarità Flatness Planité Ebenfächigkeit Planeidad	UNI EN ISO 10545-2	%	+/- 2,0 max	conforme conform conforme gleichmäßig conforme
	Spessore Thickness Epaisseur Dicke Grosor	UNI EN ISO 10545-2	%	+/- 0,5 max	conforme conform conforme gleichmäßig conforme
	Assorbimento d'acqua Water absorption Absorption d'eau Wasseraufnahme Absorción de agua	UNI EN ISO 10545-3	%	<= 0,5	conforme conform conforme gleichmäßig conforme
	Storzo di rottura (N/mm²) Breaking strenght (N/mm²) Contrainte de rupture (N/mm²) Bruchkraft (N/mm²) Módulo de rotura (N/mm²)	UNI EN ISO 10545-4	N	≥ 1300 se spess ≥ 7,5 mm. ≥ 700 se spess < 7,5 mm.	conforme conform conforme gleichmäßig conforme
	Resistenza alla flessione Modulus of rupture Coefficient de rupture Bruchmodul Resistencia a la flexión	UNI EN ISO 10545-4	N/mm²	>=35	conforme conform conforme gleichmäßig conforme
	Resistenza al cavillo Crazeing resistant Résistance aux tréssaillures Haarisse Resistencia al quarteado	UNI EN ISO 10545-11	-	richiesta request demande anfrage solicitud	resiste
	Resistenza alle macchie Stain resistance Résistance au tâches Flecken beständigkeit Resistencia a las manchas	UNI EN ISO 10545-14	-	MIN 3	conforme conform conforme gleichmäßig conforme



Gres porcellanato colorato in massa

Coloured in body porcelain stoneware
Grès cérame coloré dans la masse
Durchgefärbtes feinsteinzeug
Gres porcelánico colorado en masa

Gruppo di appartenenza
class_groupe d'appartenance_zugehörigkeitsgruppe_grupo de pertenencia:

Bla UGL
secondo EN 14411 Allegato G

Simbologia Symbolics Symboles Symbole Simbologia	Caratteristica Features Caracteristiques Eigenschaften Características	Metodo di prova Test method Méthode d'essai Prüfmethode Método de ensayo	Unità di misura Unit of measurement Unité de mesure Masseinheit Unidad de medida	Valore prescritto Prescribed value Valeur prescrite Vorgeschriebener Wert Valor prescrito	Valore medio Ricchetti Ricchetti's mean value Valeur moyenne Ricchetti Durchschnitts-Werf-Ricchetti Valor medio Ricchetti
	Dimensione lati Dimensions-Longht and width Dimensions-Longueur et largeur Masse-Länge und Breite Dimensiones-Longitud y ancho	UNI EN ISO 10545-2	%	+/- 2,0	conforme conform conforme gleichmäßig conforme
	Pettlineità dei lati Sie straightness Rectitude des arêtes Geractingkeit der Kanten Rectilinedad de los lados	UNI EN ISO 10545-2	%	+/-1,5 max	conforme conform conforme gleichmäßig conforme
	Ortogonalità degli spigoli Corner squariness Angularité Rechtwinkligkeit der Kanten Ortogonalidad de las esquinas	UNI EN ISO 10545-2	%	+/- 2,0 max	conforme conform conforme gleichmäßig conforme
	Planarità Flatness Planité Ebenfächigkeit Planeidad	UNI EN ISO 10545-2	%	+/- 2,0 max	conforme conform conforme gleichmäßig conforme
	Spessore Thickness Epaisseur Dicke Grosor	UNI EN ISO 10545-2	%	+/- 0,5 max	conforme conform conforme gleichmäßig conforme
	Assorbimento d'acqua Water absorption Absorption d'eau Wasseraufnahme Absorción de agua	UNI EN ISO 10545-3	%	<= 0,5	conforme conform conforme gleichmäßig conforme
	Storzo di rottura (N/mm²) Breaking strenght (N/mm²) Contrainte de rupture (N/mm²) Bruchkraft (N/mm²) Módulo de rotura (N/mm²)	UNI EN ISO 10545-4	N	≥ 1300 se spess ≥ 7,5 mm. ≥ 700 se spess < 7,5 mm.	conforme conform conforme gleichmäßig conforme
	Resistenza alla flessione Modulus of rupture Coefficient de rupture Bruchmodul Resistencia a la flexión	UNI EN ISO 10545-4	N/mm²	>=35	conforme conform conforme gleichmäßig conforme
	Resistenza ai prodotti chimici di uso domestico Resistance to chemical products Résistance aux produits chimiques Beständigkeit gegen Chemikalien Resistencia a los productos químicos	UNI EN ISO 10545-13	-	UBMIN	conforme conform conforme gleichmäßig conforme

Ricchetti

COLLEZIONI CERAMICHE

Ceramiche Ricchetti S.p.A.
Uffici Commerciali e Showroom: Via Statale, 118 - 42013 S. Antonino (RE) - Italy
Tel. +39 0536.800.050 - Fax +39 0536.805.401
inforic@ricchetti.it - www.ricchetti.it